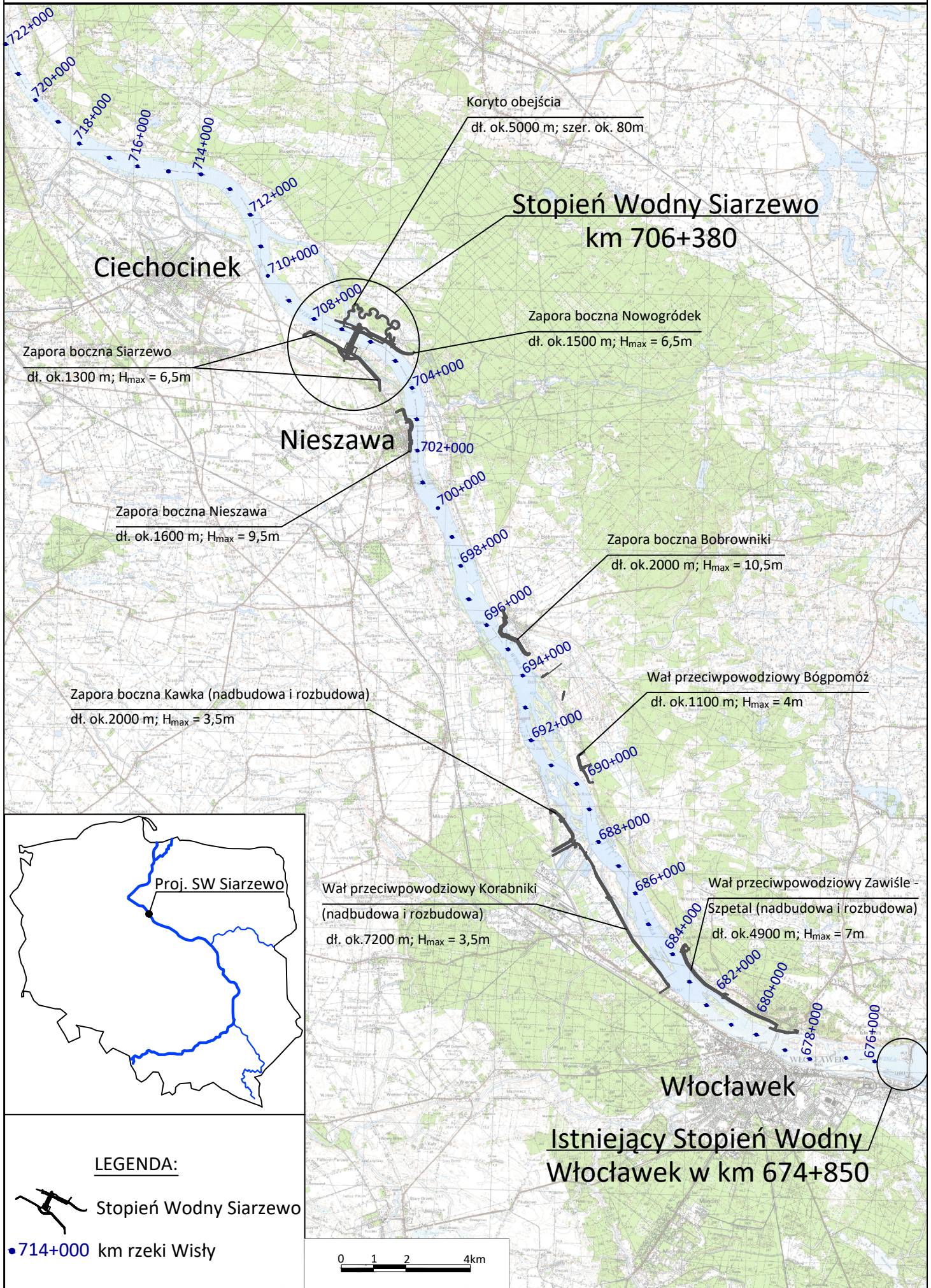


# Załącznik nr 1 do PZZ

## Mapa poglądowa



Koryto obejścia  
 dł. ok.5000 m; szer. ok. 80m

**Stopień Wodny Siarzewo**  
 km 706+380

Ciechocinek

Zapora boczna Nowogródek  
 dł. ok.1500 m;  $H_{max} = 6,5m$

Zapora boczna Siarzewo  
 dł. ok.1300 m;  $H_{max} = 6,5m$

Nieszawa

Zapora boczna Nieszawa  
 dł. ok.1600 m;  $H_{max} = 9,5m$

Zapora boczna Bobrowniki  
 dł. ok.2000 m;  $H_{max} = 10,5m$

Zapora boczna Kawka (nadbudowa i rozbudowa)  
 dł. ok.2000 m;  $H_{max} = 3,5m$

Wał przeciwpowodziowy Bógpomóż  
 dł. ok.1100 m;  $H_{max} = 4m$


Wał przeciwpowodziowy Korabniki  
 (nadbudowa i rozbudowa)  
 dł. ok.7200 m;  $H_{max} = 3,5m$

Wał przeciwpowodziowy Zawisłe -  
 Szpetal (nadbudowa i rozbudowa)  
 dł. ok.4900 m;  $H_{max} = 7m$

Włocławek

**Istniejący Stopień Wodny**  
**Włocławek w km 674+850**

**LEGENDA:**

 Stopień Wodny Siarzewo

•714+000 km rzeki Wisły

